



**MODERNIZACJA DROGI DOJAZDOWEJ  
DO GRUNTÓW ROLNYCH - UL. ROLNEJ  
WE WSI NOWE LIPINY GMINA WOŁOMIN**

**DOKUMENTACJA TECHNICZNA DO ZGŁOSZENIA**

---

WYKAZ DZIAŁEK OBJĘTYCH INWESTYCJĄ

Jednostka ewidencyjna: 143412\_5,0021

obręb: Nowe Lipiny 04; działki ew. nr: 34/6

obręb: Nowe Lipiny 05; działki ew. nr: 112

obręb: Nowe Lipiny 06; działki ew. nr: 1

---

BRANŻA:

**DROGOWA,**

KATEGORIA BUDOWLANA:

**XXV**

**Egz.**

---

INWESTOR:

**Burmistrz Wołomina**

ul. Ogrodowa 4

05-200 Wołomin

---

OPRACOWAŁ:

**Jan Libura**

---

lipiec 2020r.

## Spis zawartości opracowania:

	nr strony
- Strona tytułowa .....	1
- Spis zawartości opracowania .....	2
- Informacja dotycząca BiOZ .....	3
- Opis techniczny.....	4-5
RYSUNKI	
- Projekt zagospodarowania terenu - Rys 1 .....	6
- Przekroje konstrukcyjne - Rys 2.....	7

## **INFORMACJA DOTYCZĄCA BEZPIECZEŃSTWA I OCHRONY ZDROWIA**

### **1. NAZWA I ADRES OBIEKTU BUDOWLANEGO**

Ulica Rolna w Wołominie - modernizacja drogi dojazdowej do gruntów rolnych.

### **2. INWESTOR:**

Burmistrz Wołomina, ul. Ogrodowa 4, 05-200 Wołomin.

### **3. ZAKRES ROBÓT ORAZ KOLEJNOŚĆ REALIZACJI:**

- rozbiórka istniejących nawierzchni
- korytowanie terenu pod inwestycję
- wymiana podbudowy i nawierzchni jezdni
- modernizacja poboczy z tłucznia

### **4. ISTNIEJĄCE OBIEKTY BUDOWLANE:**

- słupy energetyczne i oświetleniowe z uzbrojeniem podziemnym
- sieci energetyczne podziemne

### **5. ELEMENTY ZAGOSPODAROWANIA TERENU, KTÓRE MOGĄ STWARZAĆ ZAGROŻENIE BEZPIECZEŃSTWA:**

- drzewa sąsiadujące z inwestycją wymagające zabezpieczenia.

### **6. PRZEWIDYWANE ZAGROŻENIA WYSTĘPUJĄCE PODCZAS REALIZACJI ROBÓT BUDOWLANYCH:**

- roboty budowlane związane z wykonywaniem wykopów
- wykopy w rejonie kolizji z istniejącym uzbrojeniem
- prace prowadzone na terenie dróg publicznych
- prowadzenie prac w zbliżeniu do drzew

### **7. SPOSÓB PROWADZENIA INSTRUKTAŻU PRACOWNIKÓW PRZED PRZYSTĄPIENIEM DO REALIZACJI ROBÓT SZCZEGÓLNIE NIEBEZPIECZNYCH:**

Przed rozpoczęciem robót kierownik budowy przeprowadzi szkolenie BHP na stanowisku pracy, a przy realizacji robót szczególnie niebezpiecznych, będzie udzielał wskazówek i instrukcji o sposobie wykonywania tych robót.

### **8. WSKAZANIE ŚRODKÓW TECHNICZNYCH I ORGANIZACYJNYCH ZAPOBIEGAJĄCYCH NIEBEZPIECZEŃSTWOM WYNIKAJĄCYM Z WYKONYWANIA ROBÓT BUDOWLANYCH:**

- dokumentacja budowy powinna być dostępna w miejscu wyznaczonym przez inwestora i kierownika budowy
- roboty budowlane powinny być prowadzone pod nadzorem kierownika budowy
- należy oznakować strefy związane z wykonywaniem robót budowlano-montażowych i składowaniem materiałów budowlanych
- należy opracować projekt organizacji ruchu na czas budowy
- na placu budowy należy zapewnić bezpieczną i sprawną komunikację oraz drogę ewakuacji podczas ewentualnego zagrożenia
- przy realizacji wykopów, w przypadku stwierdzenia możliwości obsypania się gruntu należy zastosować szalunki w wykopach

Wołomin, lipiec 2020r.

Osoba sporządzająca informację:

**OPIS TECHNICZNY**  
**DO PROJEKTU MODERNIZACJI DROGI DOJAZDOWEJ DO GRUNTÓW ROLNYCH**  
**- UL. ROLNEJ WE WSI NOWE LIPINY GMINA WOŁOMIN**

**1. Inwestor**

Burmistrz Wołomina, ul. Ogrodowa 4, 05-200 Wołomin

**2. Podstawa opracowania**

- Umowa z Zamawiającym
- Mapa sytuacyjno-wysokościowa w skali 1:500
- Wizję lokalną i pomiary w terenie
- Obowiązujące przepisy i normy, m.in.:
  - Ustawą z dnia 07.07.1994 r. *Prawo budowlane* (Dz. U. z 2019 r., poz. 1332 ze zmianami)
  - Rozporządzenie Ministra Transportu i Gospodarki Morskiej z dnia 02.03.1999r. *w sprawie warunków technicznych jakim powinny odpowiadać drogi publiczne i ich usytuowanie* (Dz. U. nr 43 poz. 430 z dnia 14.05.1999 r. z późniejszymi zmianami)
  - Rozporządzenie Ministra Transportu, Budownictwa i Gospodarki Morskiej z dnia 25.04.2012r. *w sprawie szczegółowego zakresu i formy projektu budowlanego* (Dz. U. 2012 poz. 462)

**3. Przedmiot inwestycji**

Przedmiotem inwestycji jest modernizacja odcinka ul. Rolnej w Nowych Lipinach gmina Wołomin.

Poszczególne elementy obiektu realizowane będą w następującej kolejności:

1. Rozbiórka istniejących nawierzchni
2. Rozbiórka kolizji i ogrodzeń
3. Budowa układu drogowego w tym:
  - budowa jezdni
  - budowa poboczy

**4. Istniejący stan zagospodarowania terenu**

Ulica Rolna jest drogą gminną we wsi Nowe Lipiny gmina Wołomin, na terenie powiatu wołomińskiego. Sąsiadujący teren jest terenem rolnym lub w zabudowie mieszkaniowej wolnostojącej. Modernizowany odcinek ma długość 330,0mb. Pas drogowy ulicy ma szerokość od 8,6m do 10,m.

W pasie drogowym ulicy znajdują się następujące sieci uzbrojenia:

- słupy energetyczne i oświetleniowe z uzbrojeniem podziemnym
- sieci energetyczne podziemne

**5. Projektowanie zagospodarowanie terenu**

Projekt przewiduje zagospodarowanie pasa drogowego poprzez modernizację jezdni o szerokości 5,0m oraz obustronnych poboczy o szerokości 0,50m. Szerokość pasa drogowego nie ulegnie zmianie. Całość inwestycji mieści się w istniejącym pasie drogowym. Odwodnienie powierzchniowe. Należy pozostawić istniejącą niweletę podłużną drogi w celu zachowania płynności połączenia jezdni z przyległymi działkami.

Niniejszy projekt nie przewiduje przebudowy infrastruktury związanej z innymi branżami niż droga.

**6. Zestawienie powierzchni elementów zagospodarowania terenu**

Powierzchnia jezdni z asfaltu betonowego	- 1650,0 m <sup>2</sup>
Powierzchnia poboczy z tłucznia	- 330,0 m <sup>2</sup>

**7. Przebieg drogi w planie**

Drogę zaprojektowano w istniejącym pasie drogowym. Początek modernizowanej ulicy znajduje się przy krawędzi istniejącej nawierzchni ulicy Rolnej z kostki betonowej a jej koniec 330,0mb na wschód w rejonie działki nr 22 obr. Nowe Lipiny 06. Przebieg drogi ilustruje plan zagospodarowania terenu w części rysunkowej.

## **8. Przekrój poprzeczny**

Zaprojektowano przekrój normalny uliczny:

- szerokość jezdni – 5,00m
- spadek poprzeczny jezdni -  $i=2,0\%$
- spadek poprzeczny poboczy -  $i=1-8\%$

Ul. Rolna na modernizowanym odcinku będzie miała jezdnię z pochyleniem daszkowym o wartości 2% w kierunku poboczy. Należy dowiązać się do istniejącego pochylenia poprzecznego ulicy Rolnej o nawierzchni z kostki betonowej.

## **9. Niweleta**

Należy zachować istniejące pochylenia podłużne drogi w celu zapewnienia połączenia z działkami sąsiadującymi.

## **10. Nawierzchnie**

### **Jezdnia**

#### nawierzchnia

- warstwa ścieralna z betonu asfaltowego AC11S

#### podbudowa

- podbudowa z kruszywa łamanego 0-16mm - grub. 8cm
- podbudowa z kruszywa łamanego 16-31,5mm - grub. 15cm
- grunt rodzimy

### **Pobocze**

- nawierzchnia z kruszywa łamanego 0-16mm - grub. 8cm
- grunt rodzimy

Położenie poszczególnych elementów, pokazano na projekcie zagospodarowania terenu (rys. 1). Załącznikiem graficznym ilustrującym konstrukcję nawierzchni są przekroje konstrukcyjne zamieszczone w części rysunkowej (rys. 2).

## **11. Skrzyżowania**

Na omawianym odcinku nie występują projektowane lub istniejące skrzyżowania do modernizacji.

## **12. Odwodnienie**

W celu odwodnienia budowanych nawierzchni utwardzonych, zaprojektowano odpowiednie spadki podłużne i poprzeczne, poprzez które wody opadowe i roztopowe będą odprowadzane powierzchniowo do modernizowanych poboczy z tłucznia.

## **13. Roboty ziemne i rozbiórkowe**

Zasadnicze roboty ziemne związane z wykonaniem koryta pod jezdnię oraz pobocza wykonać mechanicznie. Warstwę nasypu piaszczysto-humusowego należy wybrać i zastąpić konstrukcją drogi.

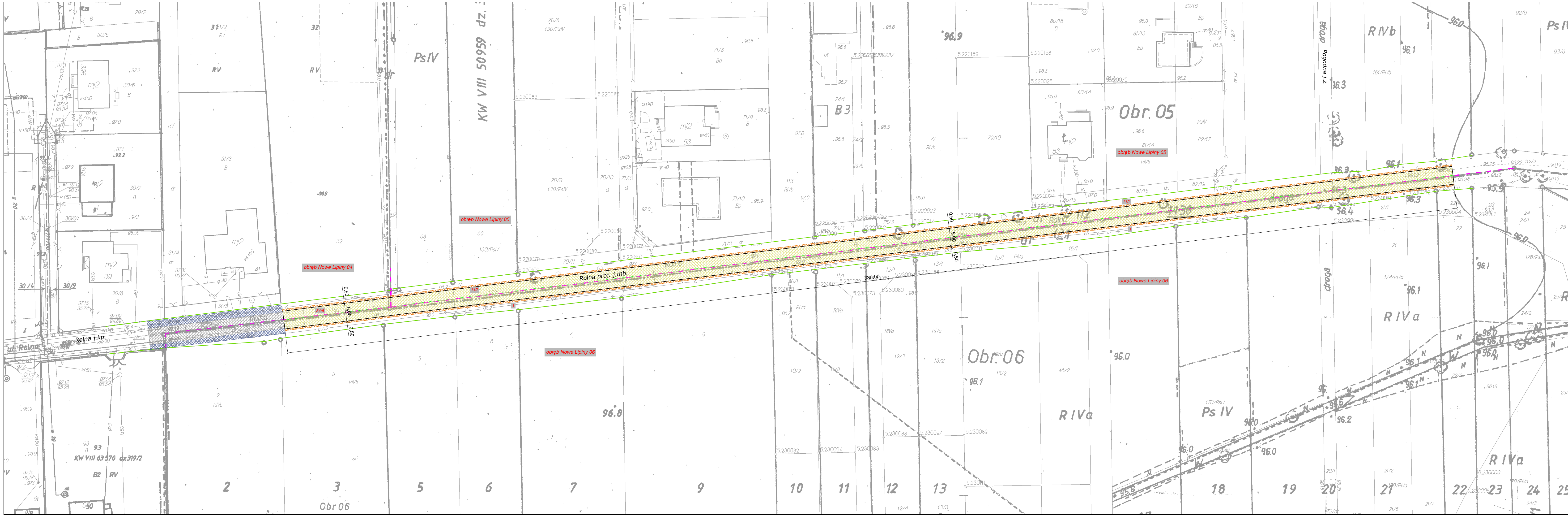
Nasypy formować i zagęszczać warstwami o grubości 8-20 cm zgodnie z wymaganiami PN-S-02205:1998 oraz specyfikacjami technicznymi D-02.00.00. Wskaźnik zagęszczenia nasypów i podłoży pod warstwy konstrukcyjne winien wynosić  $IS=0,97-1,00$ . Roboty związane z modernizacją należy poprzedzić przekopami kontrolnymi w celu zabezpieczenia się przed ewentualną kolizją z urządzeniami obcymi niezainwentaryzowanymi.

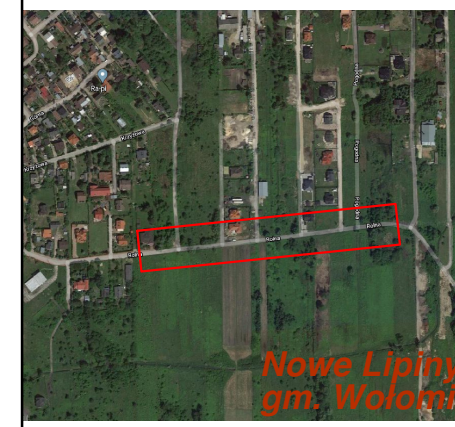

## **14. Opis sposobu prowadzenia robót budowlanych**

Projekt swoim zakresem przewiduje wykonanie modernizacji odcinka drogi gminnej. Rozbiórkę istniejących elementów oraz korytowanie terenu wykonać ręcznie lub mechanicznie.

Podbudowę stabilizować mechanicznie ubijakami ręcznymi lub walcami do uzyskania pożądanego zagęszczenia. Masę betonową układać rozścielaczem i zawałować.

Aby zapobiec osiadaniu nawierzchni, podłoże gruntowe należy zagęścić do  $Wz \geq 0,97-1,0$ .





Nowe Lipiny  
gm. Wołomin

Długość opracowania - 330,0m.b.  
Powierzchnia jezdni - 1650,0m<sup>2</sup>  
Powierzchnia pobocza - 330,0m<sup>2</sup>

**LEGENDA:**

- granice działek
- granice obrębów
- projektowana krawężń nawierzchni bitumicznej
- projektowana krawężń pobocza
- projektowana jezdnia z masy bitumicznej
- projektowane pobocze z kruszywa łamanego
- istniejąca nawierzchnia poboczy z kostki
- istniejąca jezdnia z kostki betonowej
- 112 - działki objęte inwestycją

**INWESTOR**

Burmistrz Wołomina  
ul. Ogrodowa 4  
05-200 Wołomin

**OBIEKT**

Modernizacja drogi dojazdowej  
do gruntów rolnych - ul. Rolnej  
we wsi Nowe Lipiny gmina Wołomin

**DZIAŁKI OBJĘTE INWESTYCJĄ**

obręb Nowe Lipiny 04 działka nr ew.: 34/6  
obręb Nowe Lipiny 05 działka nr ew.: 112  
obręb Nowe Lipiny 06 działka nr ew.: 1

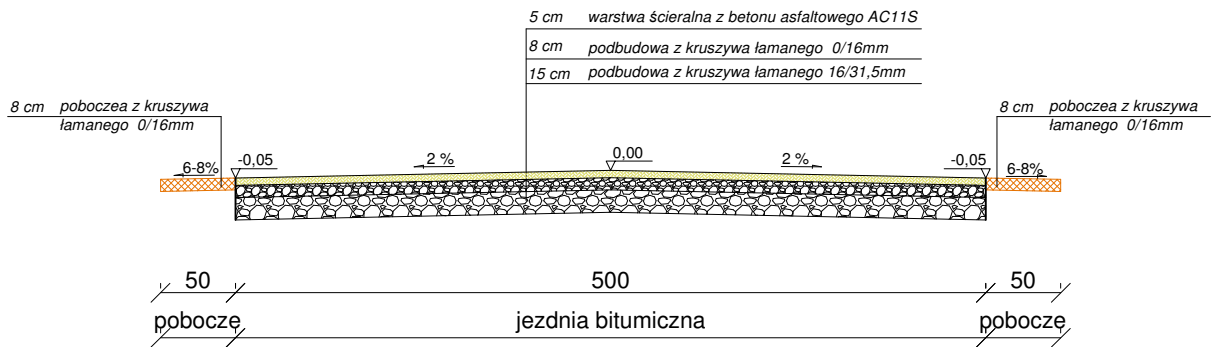
**RYСУNEK**

Projekt zagospodarowania terenu

BRANŻA	NR RYSUNKU	SKALA	DATA
DR	1	1:500	

# PRZEKROJE KONSTUKCYJNE

UWAGA: WYMIARY PODANE W CENTYMETRACH



INWESTOR		Burmistrz Wołomina ul. Ogrodowa 4 05-200 Wołomin	
OBIEKT		Modernizacja drogi dojazdowej do gruntów rolnych - ul. Rolnej we wsi Nowe Lipiny gmina Wołomin	
DZIAŁKI OBJĘTE INWESTYCJĄ		obręb Nowe Lipiny 04 działka nr ew.: 34/6 obręb Nowe Lipiny 05 działka nr ew.: 112 obręb Nowe Lipiny 06 działka nr ew.: 1	
RYSUNEK		Projekt zagospodarowania terenu	
BRANŻA	NR RYSUNKU	SKALA	DATA
DR	1	1:500	